



# Lexmark MS521dn

Com um poderoso processador com saída de 46 páginas por minuto, maior segurança e durabilidade incorporada, a MS521dn contribui para o sucesso dos grupos de trabalho médios em todas as impressões monocromáticas.

## Número de Parte

36S0303

## Tecnologia de Impressão

Monochrome Laser

## Tamanho do grupo de trabalho

Grupo de trabalho médio

## Visor com tela sensível ao toque

No

## Tela

2.4-inch (60 mm) Color LCD display

## Velocidade de Impressão (Carta, Preto)

Até 46 ppm (páginas por minuto)<sup>6</sup>

## Velocidade de Impressão (Carta, Preto) Duplex

Até 23 ppm<sup>6</sup>

## Velocidade de Impressão (A4, Preto)

Até 44 ppm (páginas por minuto)<sup>6</sup>

## Velocidade de Impressão (A4, Preto) Duplex

Até 22 ppm<sup>6</sup>

## Tempo Para a Primeira Página (Preto)

Apenas 6.0 segundos

## Impressão em frente e verso (Duplex)

Integrated Duplex

## Resolução de Impressão, Preto

1200 Image Quality, 1200 x 1200 dpi, 2400 Image Quality, 300 x 300 dpi, 600 x 600 dpi

## Processador

1.0 GHz MHz

## Memória, Padrão

512 MB

## Memória, Máxima

512 MB

## Disco Rígido

Não disponível

## Sistemas Operacionais Apple Suportados

Apple OS X (10.6, 10.7, 10.8, 10.9, 10.10, 10.11, 10.12)

## Citrix MetaFrame

Microsoft Windows 2000 Server running Terminal Services with Citrix MetaFrame XP Presentation Server or Citrix MetaFrame Presentation Server 3.0., Microsoft Windows 2000 Server running Terminal Services with Citrix Presentation Server 4.0, Microsoft Windows 2000 Server running Terminal Services with Citrix Presentation Server 3.0, 4.0, Microsoft Windows Server 2012 with Citrix XenApp 6.0, 6.5

## Sistemas Operacionais Linux Suportados

Debian GNU/Linux 7.0, 8.0, SUSE Linux Enterprise Server 10, 11, 12, openSUSE Linux 13.2, Ubuntu 16.04 LTS, Fedora 23, 24, Red Hat Enterprise Linux WS 6, 7, openSUSE Linux 42.3

## Sistemas operacionais Microsoft Windows suportados

Windows 7, Windows 7 x64, Windows 8, Windows 8 x64, Windows 8.1, Windows 8.1 x64, Windows 10

## Sistemas Operacionais Novell Suportados

Novell NetWare 6.5 Open Enterprise Server, Novell NetWare 5.1(SP 6+), 6.0(SP 3+) with Novell Distributed Print Services (NDPS), Novell Open Enterprise Server on SUSE Linux Enterprise Server, Novell Open Enterprise Server 2 on SUSE Linux Enterprise Server 10 SP4, Novell Open Enterprise Server 11 on SUSE Linux Enterprise Server 11, Novell Open Enterprise Server 2 SP2 on SuSE Linux Enterprise Server 10 SP3 3

## Sistemas Operacionais UNIX Suportados

Sun Solaris x86 10, 11, Sun Solaris SPARC 10, 11, IBM AIX 6.1, 7.1

## Manuseio de papel padrão

Entrada para 250 folhas, 100-Sheet Multipurpose Feeder, Bandeja de saída de 150 folhas, Integrated Duplex

## Manuseio de papel opcional

250-Sheet Tray, 550-Sheet Tray, 550-Sheet Lockable Tray

## Capacidade de Entrada de Papel, Padrão

Até 350 páginas 20 lb ou 75 gsm bond

## Capacidade de Entrada de Papel, Máxima

Até 2000 páginas 20 lb ou 75 gsm bond

## Capacidade de Saída de Papel, Padrão

Até 150 páginas 20 lb ou 75 gsm bond

## Capacidade de Saída de Papel, Máxima

Até 150 páginas 20 lb ou 75 gsm bond

## Gramatura suportada pela bandeja padrão (gsm)

60 - 120 g/m<sup>2</sup>

## Faixa de gramatura de papel suportado - Alimentador multiúso

60 - 216 g/m<sup>2</sup>

## Opção de Acabamento

No

## Número de Entradas de Papel

2

## Número de Entradas de Papel (Máx.)

5

## Tipos de Mídias Suportados

Card Stock, Envelopes, Paper Labels, Plain Paper, Transparencies, Refer to the Card Stock & Label Guide.

## Tamanhos de mídias suportados

10 Envelope, 7 3/4 Envelope, 9 Envelope, A4, A5, DL Envelope, Executive, Folio, JIS-B5, Legal, Letter, Statement, Universal, Ofício, A6

## Conexão Padrão

USB 2.0 Specification Hi-Speed Certified (Type B), Gigabit Ethernet (10/100/1000)

## Portas de rede opcionais

Marknet N8370 WiFi Option

## Conexão direta à porta USB

Não

## Rede Ethernet

Yes

## Sem fio

Wireless Opcional

## Suporte de Protocolo de Rede

TCP/IP IPv4, AppleTalk™, TCP/IP IPv6, TCP, UDP

## Métodos de Impressão em Rede

LPR/LPD, Enhanced IP (Port 9400), Secure IP (Port 96xx), FTP, TFTP, ThinPrint .print integration, IPP 1.0, 1.1, 2.0 (Internet Printing Protocol), Microsoft Web Services WSD, Pull Printing

## Network Management Protocols<sup>1</sup>

HTTP, HTTPs (SSL/TLS), SNMPv1, SNMPv2c, SNMPv3, WINS, IGMP, APIPA (AutoIP), DHCP, ICMP, DNS, DDNS, mDNS, ARP, NTP, Telnet, Finger,

## Segurança de Rede

SNMPv3, 802.1x Authentication: MD5, MSCHAPv2, LEAP, PEAP, TLS, TTLS

## Área de Impressão (métrica)

4.0 mm das margens superior, inferior, direita e esquerda (comin)

## Linguagens da Impressora (Padrão)

PCL 5e Emulation, PCL 6 Emulation, Personal Printer Data Stream (PPDS), PostScript 3 Emulation, Direct Image, Microsoft XPS (XML Paper Specification), AirPrint™, PDF 1.7 emulation

## Conjuntos de Fontes e Símbolos

3 of 9 scalable PCL 5e fonts in Narrow, Regular and Wide, 2 PCL bitmap fonts, 39 scalable PPDS fonts, 5 PPDS bitmap fonts, 84 scalable PCL fonts, OCR-A, OCR-B scalable PCL 5e fonts, For more information, refer to the Technical Reference., 91fontes PostScript escaláveis

## Rendimentos do cartuchos (até)<sup>5</sup>

Cartucho para 6.000 páginas, 15.000-page High Yield Cartridge, Cartucho de altíssimo rendimento para 20.000 páginas, , Cartucho de altíssimo rendimento para 25.000 páginas

## Capacidade Estimada da unidade de processamento de imagens

Até 60000 páginas, baseada na média de 3 páginas tamanho carta/A4 por trabalho de impressão com uma cobertura de aproximadamente 5%.<sup>4</sup>

## Cartucho(s) que acompanham o produto

Cartucho de Toner Inicial do Programa de Retorno para 5.000- páginas

**Cartuchos de substituição:**

Product functions only with replacement cartridges designed for use in a specific geographical region. See [www.lexmark.com/](http://www.lexmark.com/) regions for more details.

**Tamanho da Embalagem (Altura x Largura x Profundidade em mm)**

376 x 430 x 470 mm

**Peso da Embalagem (kg)**

15.99 kg

**Tamanho do Produto (Altura x Largura x Profundidade em mm)**

260 x 399 x 374 mm

**Peso**

14.1 kg

**Nível de ruído em inatividade**

14 dBA

**Nível de Ruído (Impressão), Operando**

56 dBA

**Nível de Ruído de Impressão Duplex, Operando**

55 dBA

**ENERGY STAR**

Yes

**Média de energia no Modo de hibernação**

0.1 watts

**Média de energia no Modo de suspensão**

2.0 watts

**Consumo Médio de Energia no Modo Pronto**

8 watts

**Consumo de Energia em Impressão**

620 watts

**Consumo Típico de Energia Elétrica Energy Star (TEC)**

1.8 kilowatt-horas por semana

**Garantia do Produto**

1-Year Exchange, Return-to-Base Service

**Certificações do produto**

ENERGY STAR, ICES-003 Class B, BSMI Class B, VCCI Class B, US FDA, UL 60950-1, FCC Class B, cUL CAN/CSA-C22.2 60950-1, NOM, CB EN/IEC 60950-1, CB EN/IEC 60825-1, CE DoC (EN 62301 Class B, EN 62311, CE EN/IEC 60950-1, CE EN/IEC 60825-1, EN 61000-3, EN 55022 Class B, EuP, EN 55024, UL), EFTA (CE), KCC, CCC, CECP, CEL, C-tick DoC, UL-AR, KC mark, UL GS mark, EC 1275, MET-I, ISO 532B, ECMA-370, TED, GOST-R, SII, TER

**Ciclo de Trabalho Máximo mensal, Até**

Até 120000 Páginas ao mês<sup>3</sup>

**Volume de Páginas Mensal Recomendado**

2000 - 15000 Páginas<sup>2</sup>

**Ambiente de Operação Especificado**

Temperature: 16 to 32°C (60 to 90°F), Humidity: 8 to 80% Relative Humidity, Altitude: 0 - 5.000 metros

**Licença / Termos de Aceite**

Printers are sold subject to certain license/agreement conditions. See [www.lexmark.com/](http://www.lexmark.com/) printerlicense for details.

**País de origem**

China (PRC)

**Código UNSPSC**

43212105

**Código Tarifário Harmonizado**

8443.32.1010

<sup>1</sup>This product includes software developed by the OpenSSL Project for use in the OpenSSL Toolkit. (<http://www.openssl.org/>)

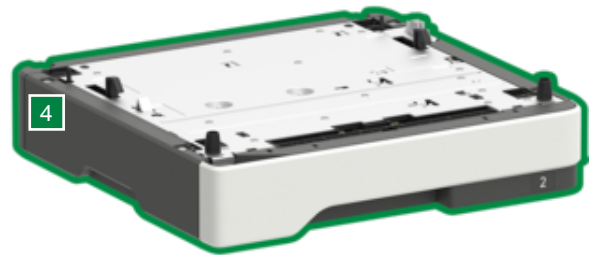
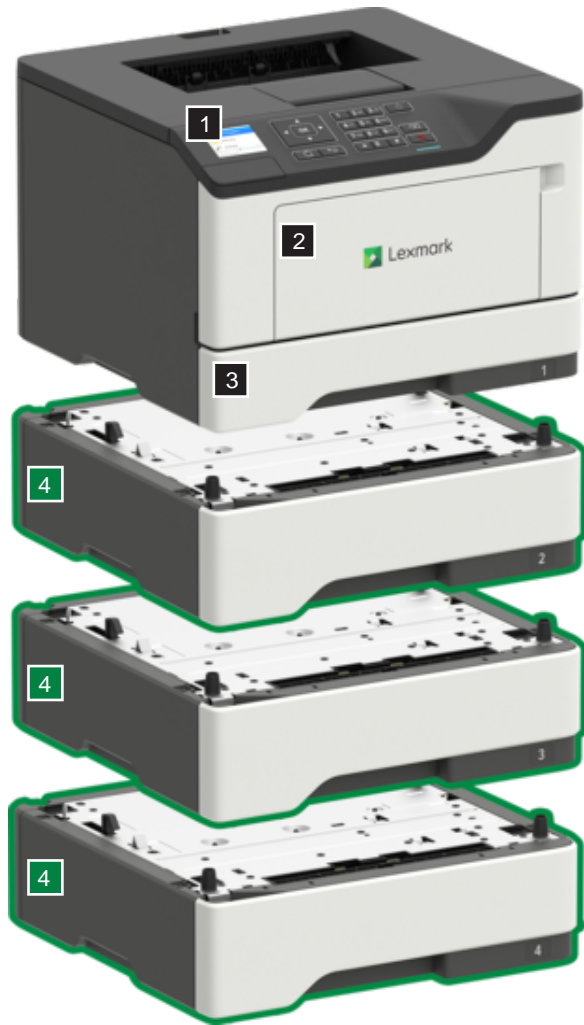
<sup>2</sup>"Recommended Monthly Page Volume" is a range of pages that helps customers evaluate Lexmark's product offerings based on the average number of pages customers plan to print on the device each month. Lexmark recommends that the number of pages per month be within the stated range for optimum device performance, based on factors including: supplies replacement intervals, paper loading intervals, speed, and typical customer usage.

<sup>3</sup>"Maximum Monthly Duty Cycle" is defined as the maximum number of pages a device could deliver in a month using a multishift operation. This metric provides a comparison of robustness in relation to other Lexmark printers and MFPs.

<sup>4</sup>Actual Yield may vary based on other factors such as device speed, paper size and feed orientation, toner coverage, tray source, percentage of black-only printing and average print job complexity.

<sup>5</sup>Average standard page yield value declared in accordance with ISO/IEC 19752.

<sup>6</sup>Print and copy speeds measured in accordance with ISO/IEC 24734 and ISO/IEC 24735 respectively (ESAT). For more information see: [www.lexmark.com/ISOspeeds](http://www.lexmark.com/ISOspeeds).



Callout	Availability	Description
1	Padrão	2.4-inch (6-cm) LCD
2	Padrão	100-Sheet Multipurpose Feeder
3	Padrão	250-Sheet Input
4	Opcional	250-Sheet Tray / 550-Sheet Tray

**P/N**      **Cartuchos de toner**

---

56FOUA0	Lexmark 56FOUA0 Black Ultra High Yield Toner Cartridge
56F4000	Lexmark 56F4000 Black Return Program Toner Cartridge
56F4X00	Lexmark 56F4X00 Black Extra High Yield Return Program Toner Cartridge
56F4U00	Lexmark 56F4U00 Black Ultra High Yield Return Program Toner Cartridge
56FOZA0	Lexmark 56FOZA0 Black Imaging Unit
56F0Z00	Lexmark 56F0Z00 Black Return Program Imaging Unit
56F4H00	Lexmark 56F4H00 Black High Yield Return Program Toner Cartridge
58DOUA0	Cartucho de toner preto de rendimento ultra-alto para Lexmark 58DOUA0
58D1U00	Cartucho de toner preto de rendimento ultra-alto do programa de devolução para Lexmark 58D1U00

**P/N**      **Manuseio do papel**

---

36S2910	Bandeja para 250 folhas
36S3110	Bandeja para 550 folhas
36S3120	Tabuleiro com fechadura para 550 folhas

**P/N**      **Mobília**

---

3073173	Base giratória
35S8502	Suporte ajustável

**P/N**      **Opções de memória**

---

57X9801	Cartão de memória flash de 256 MB
---------	-----------------------------------

**P/N**      **Soluções para aplicações**

---

40C9201	Placa para IPDS
40C9200	Placa de formulários e códigos de barras
40C9202	Placa para Emulação PRESCRIBE

**P/N**      **Conectividade**

---

1021294	Cabo USB (2 Metros)
---------	---------------------