

### Portátil e Acessível

Seu melhor companheiro para fazer a digitalização de documentos de pequeno porte!



- Scanner A6 colorido
- Digitaliza em 3 segundos documentos de tamanho A6 (P&B)
- Ideal para digitalizar: Passaportes, RG, CPF, carteira de motorista
- Alguns segundos por digitalização
- Alta transferência de dados com o USB 2.0
- Compatível com o TWAIN driver

*Button Manager Lite 2, permite digitalizar documentos ou foto para um aplicativo pré-definido com um simples pressionar o botão*

O scanner Avison AVA6 Plus é um scanner ideal para captura documentos de pequeno porte, tais como documentos nacionais e cartão de identificação médica, carteira de motorista ou passaporte.

Com um design leve e compacto, o Avison AVA6 Plus é um companheiro perfeito em seu desktop. Utilizando o software compatível com TWAIN, você pode facilmente guardar e manter as informações dos cartões de identificação dentro de seu computador em segundos.

Não se deixe enganar sua aparência pequena, o Avison AVA6 tem uma alta qualidade da imagem e não é inferior a scanners de tamanhos maiores, graças a sua tecnologia de processamento de imagem CCD.

Sua alta velocidade com a interface USB 2.0 poupa o seu precioso tempo em suas tarefas de processamento de documentos, preservando a alta qualidade das imagens processadas.

Com o seu exclusivo software, o Button Manager Lite, você pode capturar as informações de identificação em apenas um pressionar de um botão e ao mesmo tempo, vincular a imagem digitalizada diretamente a seu destino pré-definido, como e-mail ou impressora.

#### Drivers e Software que vem com o scanner

O scanner Avison AVA6+ vem com os drivers TWAIN e também é fornecido com o scanner o software exclusivo Avison Button Manager, ScanSoft PaperPort.



#### Avison Button Manager Completa sua digitalização em um simples passo.

O Button Manager, permite concluir digitalizações complexas em apenas um único passo. Quando o botão é pressionado, o scanner automaticamente digitaliza os documentos e convertê-os em formatos BMP, JPEG, GIF ou Formatos de arquivos TIFF e em seguida, enviar o arquivo para uma pasta designada ou aplicativo de destino como e-mail, impressora, ou o aplicativo de sua escolha. O procedimento no botão do scanner.

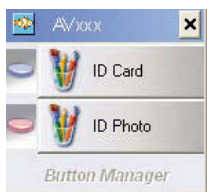
# Avision Scanner de Mesa AVA6+

## Utilizando o Button Manager Lite

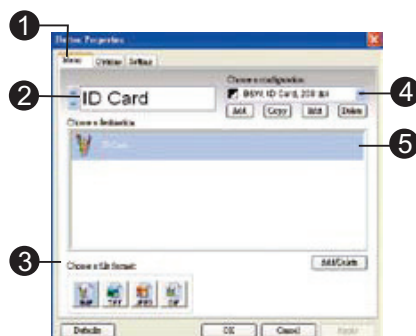
Simplesmente pressionando o botão do scanner, o documento digitalizado será enviado para o aplicativo de destino desejado. No entanto, antes de digitalizar é recomendadoverificar as configurações do primeiro botão para garantir um formato de arquivo adequado e um aplicativo de destino

### Verificando a configuração do botão antes da digitalização

1. Depois que o Button Manager e o driver do scanner forem instalados com sucesso em seu computador, o painel do Button no canto inferior direito da tela do computador.



2. O Painel de botões mostra a pré-digitalização. Clique com o botão direito do mouse na função que deseja, em seguida clique em propriedades, onde irá aparecer a configuração pré estabelecida, onde pode ser alterado para as suas necessidades, gerando assim de forma mais eficaz as pré configurações de cada botão.



- 1 Clique para acessar as configurações
- 2 Nome do botão
- 3 Formato do arquivo
- 4 Configuração para o botão
- 5 Aplicação de destino (será aberta após for digitalizado o documento)



3. Clique no botão OK para sair da janela. O scanner é fornecido com o botão pré-configurado para as tarefas básicas, como Scan-to-Folder, Scan-to-email e Scan-to-Printer. A seguinte tabela mostra as configurações padrões de fábrica. Você pode alterar qualquer uma dessas configurações.

Nome Botão	Destino	Configuração padrão
ID Card	Microsoft Paint	P&B@300dpi, RG (6,6 x 9,4 cm) BMP
ID Photo	Microsoft Paint	Color@200dpi, Foto (1,5" x 2"), JPEG

1. Pressione o botão que você deseja digitalizar o documento.
2. Em segundos, a imagem digitalizada é capturada e o aplicativo de destino é aberto na tela do computador.

## Especificações do Scanner de mesa AVA6+

Velocidade (P&B, 200 dpi, A6):	3,0 segundos
Tipo do scanner:	Flatbed - Simplex
Tecnologia:	Color Charged-Coupled Device ( CCD )
Fonte de Luz:	Cold Cathode Fluorescent Lamp ( CCFL )
Modo de captura:	P&B / Halftone / Error Diffusion Tons de cinza: 16 bits (input) / 8 bits (output) Colorido: 48 bits (input) / 24 bits (output)
Recomendação diária:	1000 páginas
Resolução óptica:	600 x 600 dpi
Resolução de saída:	75, 100 , 150 , 200, 300, 400 e 600 dpi
Tamanho do documento:	105 mm x 172 mm (máx.)
Interface:	USB 2.0 (cabo incluso)
Drivers:	TWAIN
Formatos de compressão:	TIFF G4 e JPEG
Formatos de saída:	Multi-page TIFF and JPEG, GIF, BMP
Fonte de saída:	Input: 100-240 VAC, 50/60 Hz Output: 24V, 1.0A
Consumo:	<30 W
Dimensões:	Mesa digitalizadora: 55 x 280 x 160 mm
Peso:	0,8 kg
Sistema operacionais:	Windows 98 / SE / 2000 / XP / Vista
Garantia de fábrica:	01 ano

## Características do Driver do AVA6+

- Dropout eletrônico de cores
- Brilho e contraste
- Redução de ruído
- Auto enquadramento (deskew)
- Eliminação de bordas (autocrop)
- Inversão de pixels (bitonal)
- Suavização de fundo (colorido)
- Deteção de páginas em branco
- Rotação automática baseado no conteúdo
- Rotação 180, 270 e 360 graus

## Requisito mínimo do sistema

- Pentium 4 or superior
- Windows®98/SE/XP/2000/Vista
- 128MB RAM (256MB RAM para Windows XP)
- CD-ROM drive
- USB port

## Conteúdo

- Scanner
- Fonte de energia
- Cabo USB 2.0
- CD Room incluindo:
  - Driver do scanner (TWAIN driver)
  - Avision Button Manager
  - Scansoft PaperPort



Energy Star e marcas, marcas registradas de propriedade do governo E.U.  
As informações contidas neste documento (s) está sujeita a alterações sem aviso prévio